

Gestielle Hedge High Volatility



Aletti Gestielle Alternative SGR S.p.A.
Gestielle Hedge High Volatility

ISIN: IT0003288641

Data report: 04/04/2005

Anagrafica

Società promotrice

Aletti Gestielle Alternative SGR S.p.A.

Valuta

Euro

Tipo

Fondi Hedge

Data inizio collocamento

15/05/2002

Caratteristiche

Obiettivi:

Scopo del fondo è quello di offrire all'investitore un ritorno assoluto con una volatilità massima annua attesa del 12%.

Il fondo investe in azioni di altri Hedge Fund con strategie "non-market-neutral" che sono caratterizzate dall'avere una alta correlazione con il mercato globale azionario e obbligazionario.

Commissioni

Commissione di gestione (annua) : 1,60%

Commissione di incentivo:

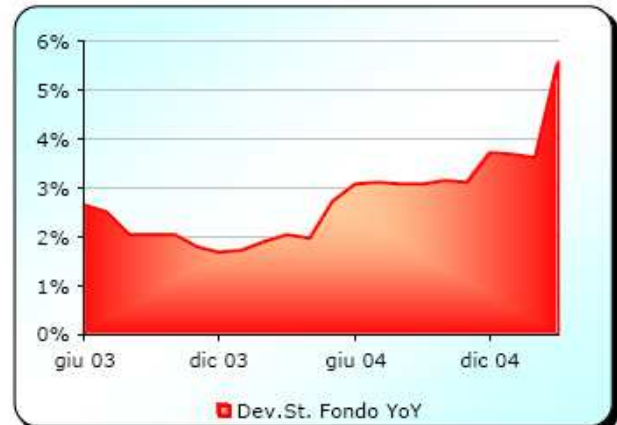
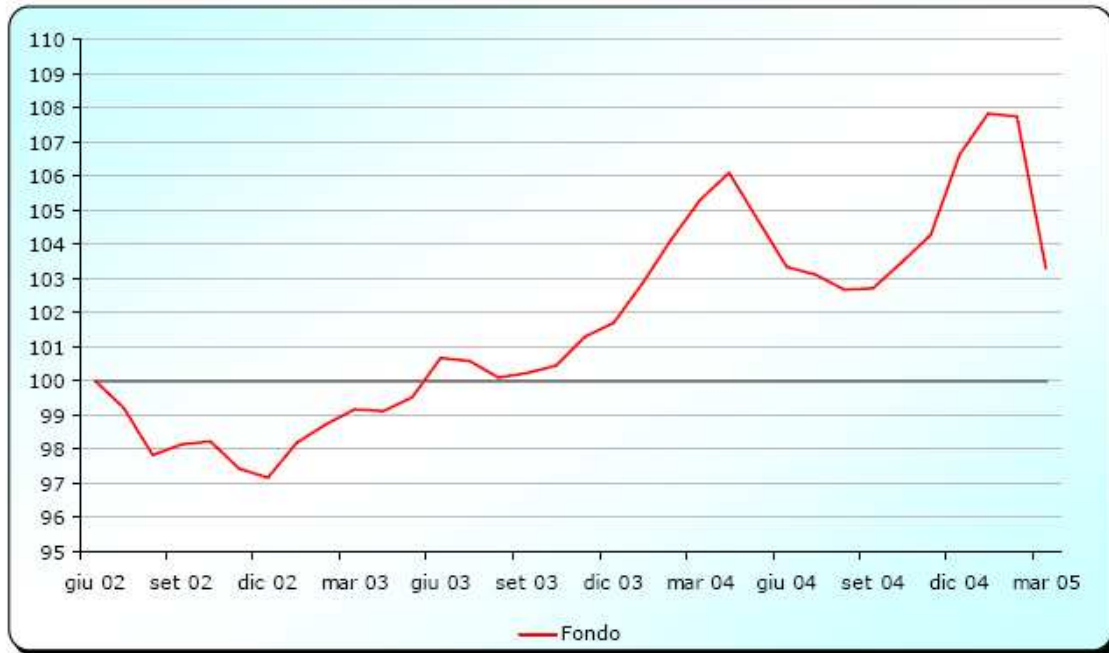
In misura pari al 20%.

Fiscalità

Il Fondo è di diritto italiano, dunque è netto della tassazione del 12,5%.

Per un confronto omogeneo con i vari indici si useranno sempre le versioni nettizzate (in sigla Net) di tali indici.

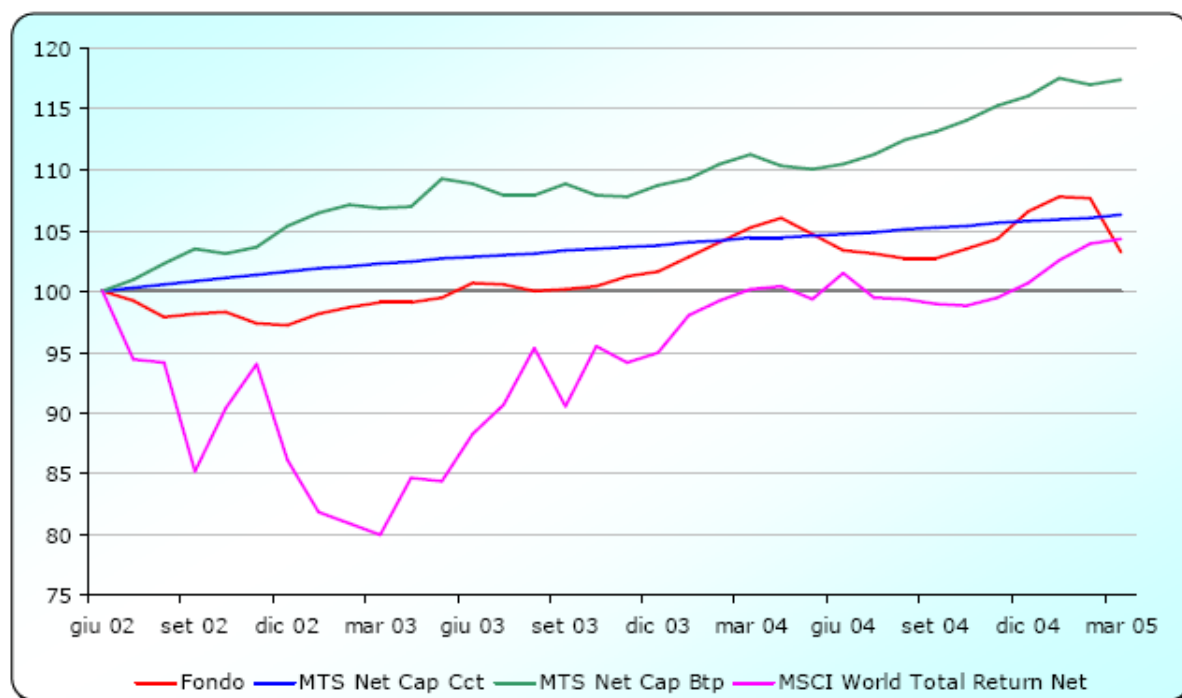
Analisi All-History



Rend. Fondo YoY = Rendimento del Fondo "Year on Year" (anno su anno)
Dev.St. Fondo YoY = Deviazione Standard del Fondo "Year on Year" (anno su anno)

**Nell'ultimo periodo il Fondo risulta aver abbassato i suoi rendimenti, addirittura negativi nell'ultimo anno (-1,89%).
 Dall'altra parte si registra un sensibile aumento della sua volatilità.**

Confronto vs Indici di Mercato



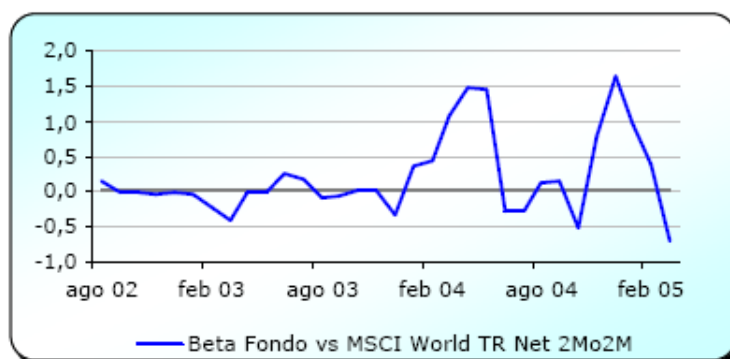
	Rendimento All-History	Rendimento medio annuo	Deviazione Standard annualizzata
Fondo	3,30%	1,217%	3,813%
MTS Net Cap Cct	6,28%	2,152%	0,249%
MTS Net Cap Btp	17,50%	5,737%	2,573%
MSCI World Total Return Net	4,29%	2,286%	12,764%

Il Fondo risulta essere sotto a tutti gli indici di mercato, sia azionari sia obbligazionari.

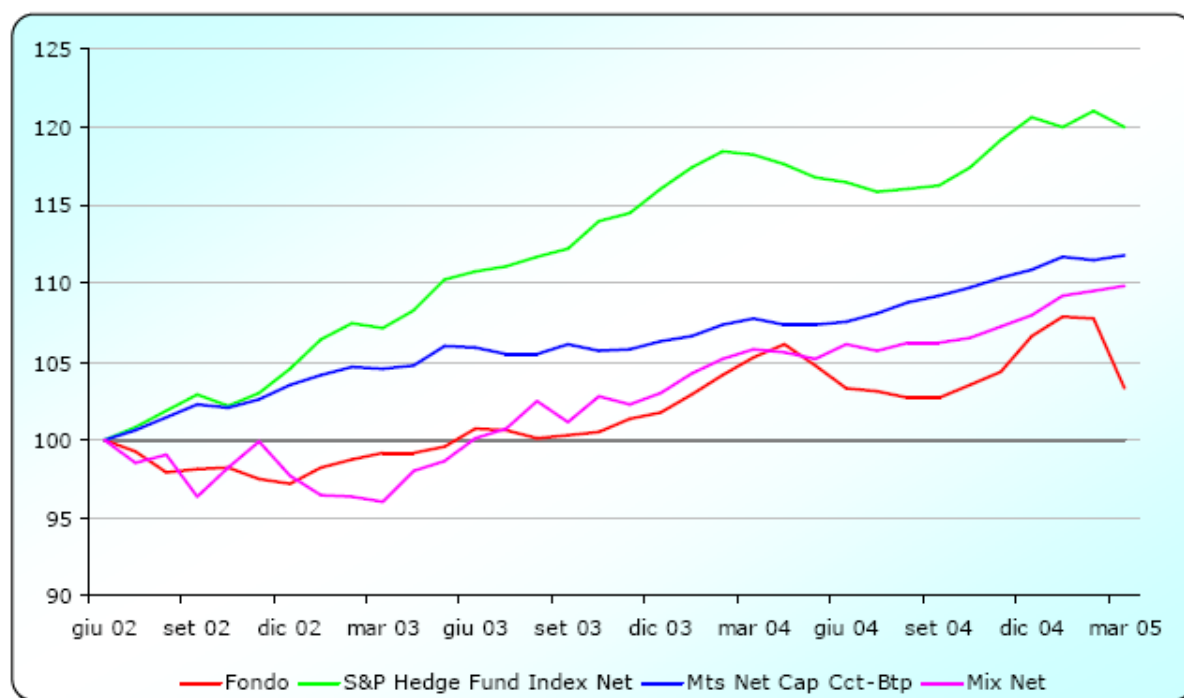
Si sottolinea come in un primo periodo (05/2002-12/2003) il Fondo non abbia reagito all'alta volatilità del mercato azionario, però ha ottenuto rendimenti sotto ad un semplice Cct.

Dopo tale periodo, però il fondo ha aumentato la sua volatilità a discapito però del rendimento. Infine nell'ultimissimo periodo probabilmente il Fondo ha preso scommessa su una discesa dei mercati che non si è verificato: infatti la perdita del -4,19% registrata dal Fondo negli ultimi due mesi contrasta con il rendimento del +1,59% del mercato azionario nello stesso periodo, mentre il mercato obbligazionario è rimasto sostanzialmente stabile.

**Andamento del Beta
Fondo
vs
MSCI World TR Net
2Mo2M
ovvero 2 Mesi su 2 Mesi**



Confronto vs Indici di riferimento



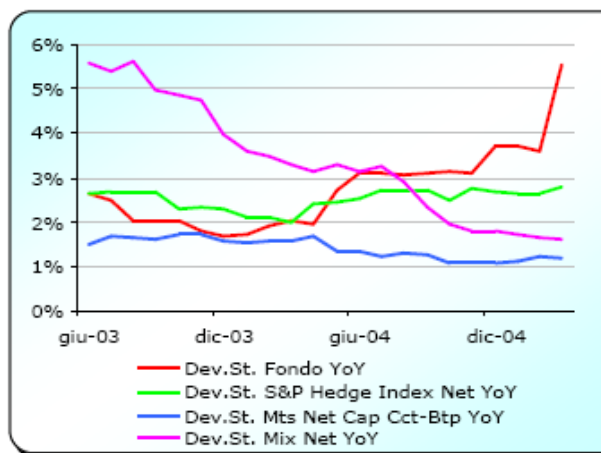
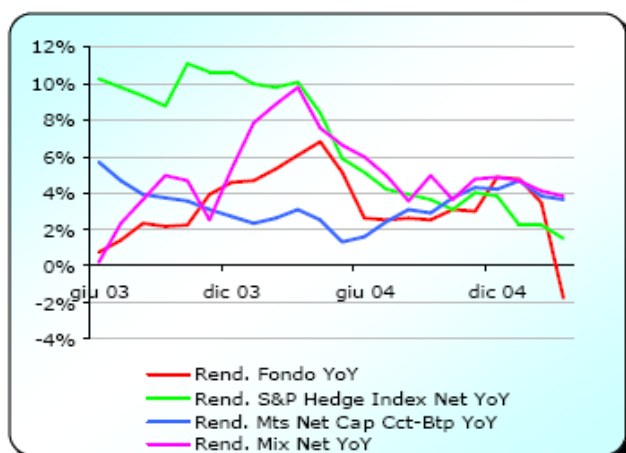
	Rendimento All-History	Rendimento medio annuo	Deviazione Standard annualizzata
Fondo	3,30%	1,217%	3,813%
S&P Hedge Index Net	20,02%	6,494%	2,685%
Mts Net Cap Cct-Btp	11,77%	3,943%	1,362%
Mix Net	9,85%	3,392%	3,842%

Indici di riferimento:

- **S&P Hedge Index**
indicativo dell'andamento dei Fondi Hedge.
- **MTS Net Cap Cct-Btp**
ovvero l'indice composto dal 50% da Cct e dal 50% da Btp.
Tale indice può essere riferimento per un ritorno assoluto, con bassa volatilità.
- **Mix Net**
ovvero 1/3 Cct, 1/3 Btp e 1/3 MSCI World Total Return (TR).
Tale indice può essere riferimento per avere un capitale garantito nel medio/lungo periodo pur sopportando una certa volatilità.

Il Fondo risulta avere rendimenti inferiori a tutti gli indici di riferimento.

In particolare si sottolinea come rispetto al "S&P Hedge Index" e al "Mts Net Cap Cct-Btp" il Fondo ha un rendimento più basso pur avendo una volatilità più elevata. Mentre rispetto al "Mix Net" il Fondo ha una volatilità simile ma ha un rendimento pari a circa un terzo di quello ottenuto dall'indice.



Rend. YoY = Rendimenti "Year on Year" (anno su anno) dei vari strumenti
Dev.St. YoY = Deviazione Standard "Year on Year" (anno su anno) dei vari strumenti

Esempio su un investimento di un milione di Euro:

	Fondo	S&P Hedge Index Net	Mts Net Cap Cct-Btp	Mix Net
31/05/02	€ 1.000.000,00	€ 1.000.000,00	€ 1.000.000,00	€ 1.000.000,00
28/02/05	€ 1.032.979,75	€ 1.200.232,42	€ 1.117.715,24	€ 1.098.487,50
Rendimento in %	3,30%	20,02%	11,77%	9,85%
Rendimento in Euro	€ 32.979,75	€ 200.232,42	€ 117.715,24	€ 98.487,50
Differenza vs Fondo in %		16,725%	8,474%	6,551%
Differenza vs Fondo in Euro		€ 167.252,67	€ 84.735,49	€ 65.507,75

CONCLUSIONI

Il fondo ha dato rendimenti insoddisfacenti con una volatilità alta.

Infatti in media i Fondi Hedge hanno reso di più con una volatilità più bassa.

Se l'obbiettivo era il rendimento assoluto costante in maniera da consolidare il capitale un semplice investimento in Cct e Btp avrebbe in media reso il 2,7% in più all'anno con una volatilità pari ad un terzo di quella sopportata.

Se l'obbiettivo era avere un capitale garantito nel medio/lungo periodo pur sopportando una certa volatilità ciò si poteva ottenere con altri strumenti più efficienti e meno costosi, ad esempio con un portafoglio ETF (2/3 obbligazionario; 1/3 Azionario).